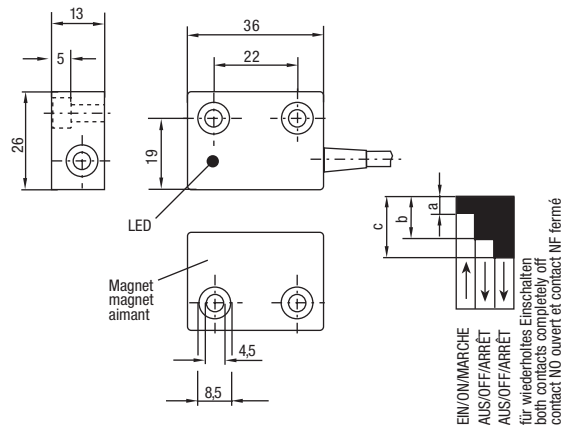




153 270 ... **Sensor mit Kabel / mit Stecker**
Sensor with cable / with connector
Détecteur avec câble / avec connecteur

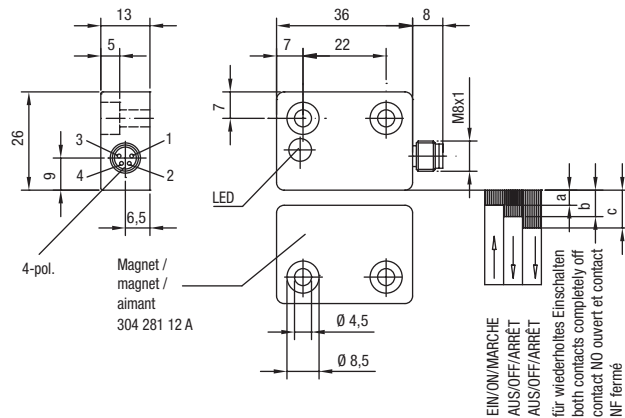


153 270 mit Kabel / with cable / avec câble
153 270 AA mit LED / with LED / avec LED



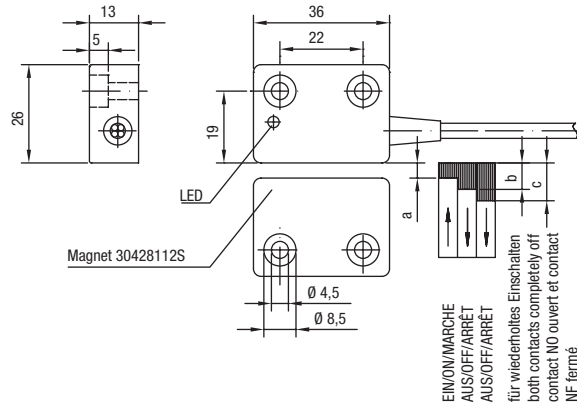
Material: PBT
 Material: PBT
 Matériau: PBT

153 270 A0D mit Rundstecker M8 / with round connector M8 / avec connecteur M8
153 270 A0E mit Rundstecker M8 und LED / with round connector M8 and LED / avec connecteur M8 et LED



Material: PBT
 Material: PBT
 Matériau: PBT

153 270 S mit großem Schaltabstand / with large switching distance / avec distance de commutation élargie
153 270 SA mit großem Schaltabstand und LED / with large switching distance and LED / avec distance de commutation élargie et LED



Material: PBT
 Material: PBT
 Matériau: PBT

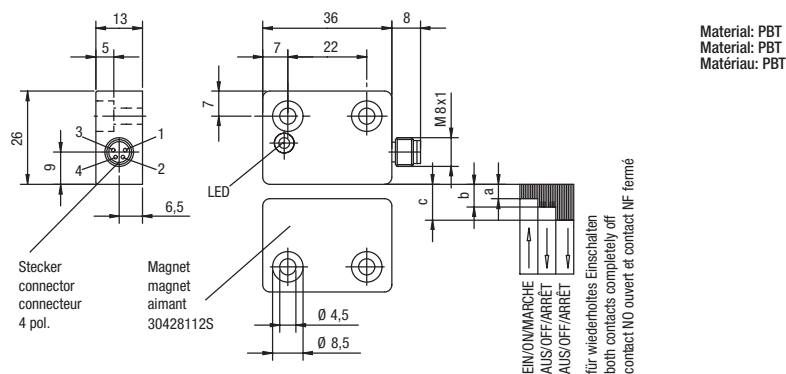
Kabelsätze siehe Seite 275 (Type K 04 .00.)
 Cable sets see page 275 (type no. K 04 .00.)
 Câbles associés voir page 275 (réf. K 04 .00.)

Achtung: Bei Ausschöpfung aller Versatztoleranzen und des gesamten Temperaturbereichs ist eine Verkürzung des Schaltabstandes möglich.
 Note: If the sensor is used outside the positioning tolerances and temperature range, then the switching distance is reduced.
 Attention: Si le détecteur est utilisé en dehors des tolérances de positionnement et de la plage de température, alors la distance de commutation sera réduite.

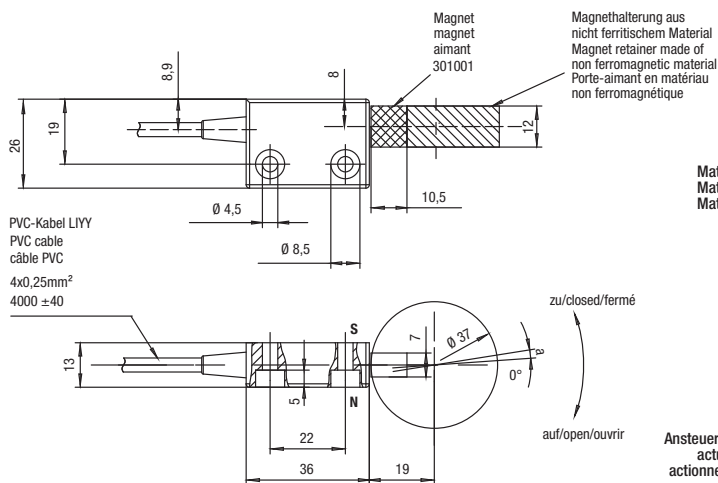


153 270 ... Sensor mit Kabel / mit Stecker
Sensor with cable / with connector
DéTECTEUR avec câble / avec connecteur

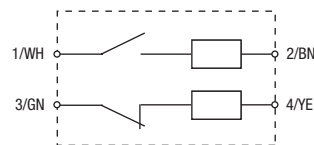
153 270 SA 0D mit Rundstecker M8 / with round connector M8 / avec connecteur M8



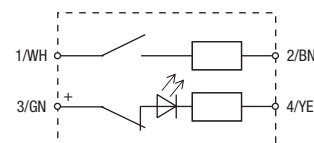
153 270 AW 01 zur Montage am Türscharnier
to mount at the door hinge
pour le montage sur la charnière de porte



Schaltbild ohne LED
circuit diagram without LED
schéma du circuit sans LED



Schaltbild mit LED
circuit diagram with LED
schéma du circuit avec LED



Passende Magnetsysteme finden Sie auf Seite 267
Corresponding magnets can be found on page 267
Les aimants correspondants se trouvent à la page 267

Typen Nr. type no. référence	Schutzart protection class protection	Anzeige indication affichage	Temperaturbereich temperature range plage de température	Magnetsystem magnet system aimant codé	Schaltabstand für sichere Schaltfunktion switching distance for reliable switching function distance de commutation efficace		
					a	b	c
153 270	IP67	–	-25...+75 °C	304 281 12 A	> 0,5 ≤ 3 mm	min. 7 mm	min. 10 mm
153 270 AA	IP67	LED		304 281 12 A	> 0,5 ≤ 3 mm	min. 7 mm	min. 10 mm
153 270 A0D	IP67	–		304 281 12 A	> 0,5 ≤ 3 mm	min. 7 mm	min. 10 mm
153 270 A0E	IP67	LED		304 281 12 A	> 0,5 ≤ 3 mm	min. 7 mm	min. 10 mm
153 270 S	IP67	–		304 281 12 S	> 0,5 ≤ 9 mm	min. 17 mm	min. 21 mm
153 270 SA	IP67	LED		304 281 12 S	> 0,5 ≤ 9 mm	min. 17 mm	min. 21 mm
153 270 SA 0D	IP67	LED		304 281 12 S	> 0,5 ≤ 9 mm	min. 17 mm	min. 21 mm
153 270 AW 01	IP65	–		301 001	+4° ... +9°		

Kabelsätze siehe Seite 275 (Type K 04 .00.)
Cable sets see page 275 (type no. K 04 .00.)
Câbles associés voir page 275 (réf. K 04 .00.)

Achtung: Bei Ausschöpfung aller Versatztoleranzen und des gesamten Temperaturbereichs ist eine Verkürzung des Schaltabstandes möglich.
Note: If the sensor is used outside the positioning tolerances and temperature range, then the switching distance is reduced.
Attention: Si le détecteur est utilisé en dehors des tolérances de positionnement et de la plage de température, alors la distance de commutation sera réduite.